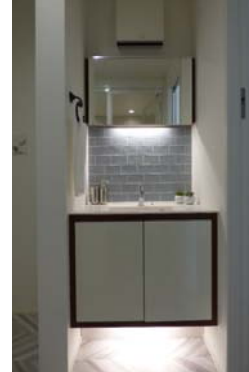


★積水ハウス施工物件 ★平成31年1月 積水ハウスリフォーム西日本(株) 大規模リノベーション完了



平成31年1月 積水ハウスリフォーム西日本(株) 大規模リノベーション完了
【外部】外壁・基礎塗装、玄関勝手口ドア新設、軒裏・雨戸・樋塗装、窓手摺新設、サッシ新設、床下断熱工事、防蟻工事
【内部】クロス(一部アクセント)・フローリング・玄関タイル等表層箇所全面張替え、障子交換
【水回り】食洗機付きIHのアイランド型システムキッチン・ユニットバス・洗面カウンター・トイレ2箇所(1階タンクレス)新設
【電気設備】LD床暖房、LED照明へ交換、プレーカー交換、コンセント新設



●「スムストック」とは、優良ストック住宅推進協議会の登録商標であり協議会加盟各社のみで使用が許諾されています。●スムストックの定義は、原則として、50年以上のメンテナンスプログラムを持ち、且つ一定の耐震性能を有し、住宅履歴データを保有する安心の住まいを言います。●建物の査定は、構造上主要な部分(スカルトン)を全体の6割として償却期間50年、内装設備の部分(インフィル)を約4割として償却期間を15年各々分けて行っています。●価格査定方式は平成22年特許(特許第4514300号)取得済。詳しくは <http://sumstock.jp>

オープンルーム開催!

7/7 (日)

13:00~17:00

当日ご都合がつかないお客様も別日にご案内致しますのでどうぞお気軽にご連絡下さい♪

担当

小松

080-9943-1593

担当者直通電話 お気軽にどうぞ!

- 建築協定・緑地協定区域 閑静で緑豊かな住宅地です!
- 西鉄バス「西鉄新宮駅前」停まで徒歩3分 約230m
- マックスバリュ新宮社の宮店まで約1,000m
- 日当たりの良い南庭♪ ● 駐車場3台駐車可能!

●所在地: 糟屋郡新宮町下府七丁目4番11号(住居表示)840番地260(地番) ●交通: 西日本鉄道貝塚線「西鉄新宮」駅 徒歩4分(約300m)、西鉄バス「西鉄新宮駅前」停まで 徒歩3分(約230m) ●土地面積: 352.38㎡(約106.59坪) ●建物商品タイプ: オリジナルB ●建物構造: 軽量鉄骨造スレート葺2階建 ●建物面積: 延べ111.45㎡(約33.71坪) ●間取り: 3LDK+S(納戸) 1F/LDK約21.1帖、洋室約10.5帖 2F/洋室約6帖、洋室6帖 ●築年月: 昭和57年11月築 ●私道面積: 無 ●土地権利: 所有権 ●地目: 宅地 ●都市計画: 市街化区域 ●用途地域: 第一種低層住居専用地域 ●建ぺい率: 40% ●容積率: 60% ●他の制限: 建築基準法第22条指定、建物高さ制限最高10m以下、道路斜線制限、北側斜線制限、日影制限、外壁後退 ●駐車場: 有(3台分) ●接道状況: 公道 南東 幅員約5m 接面約17.1m ●設備: 集中プロパン、公共下水、公営水道、公共下水 ●現況: 空 ●引渡予定: 即日 ●取引態様: 仲介



【広告期限】令和元年8月末日

※物件売却済の場合はご容赦ください。 ※掲載図面は概略図のため詳細は現地でご確認をお願いします。 ※掲載物件の取引態様は全て仲介です。ご成約の際には仲介手数料とそれに関わる消費税等相当額を申し受けます。